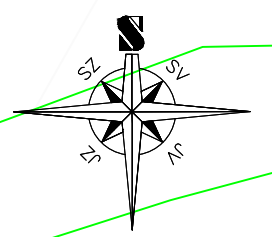
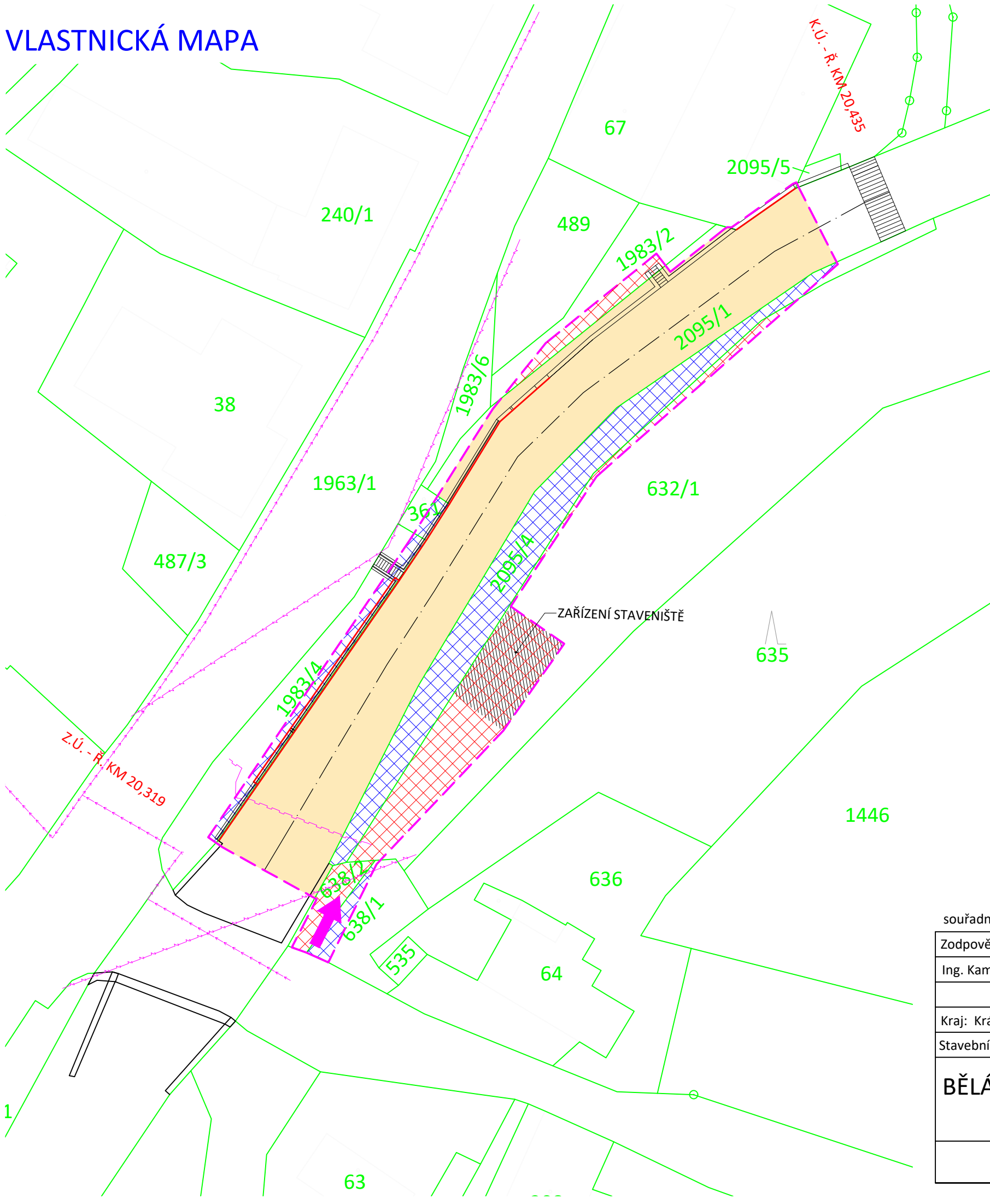


VLASTNICKÁ MAPA









SEZNAM POZEMKŮ DOTČENÝCH STAVBOU				
SKUHROV NAD BĚLOU [749109]				
ŠRAFA	ČÍSLO PARCELY	DRUH POZEMKU	VLASTNÍK	VÝMĚRA DOTČENÉ ČÁSTI POZEMKU [m²]
	2095/1	vodní plocha	Povodí Labe, s.p., Vítá Nejdlého 951/8, Slezké Předměstí, 500 03 Hradec Králové	1000

SEZNAM POZEMKŮ DOTČENÝCH PŘÍSTUPEM				
SKUHROV NAD BĚLOU [749109]				
ŠRAFA	ČÍSLO PARCELY	DRUH POZEMKU	VLASTNÍK	VÝMĚRA DOTČENÉ ČÁSTI POZEMKU [m²]
	2095/ 4	ostatní plocha	Obec Skuhrov nad Bělou, Skuhrov nad Bělou č. p. 84, 517 03 Skuhrov nad Bělou	311
	1983/4	ostatní plocha		60
	638/1	ostatní plocha		21
	361	zastavěná plocha a nádvoří		8
	638/2	ostatní plocha	Jan Krulich, Přepychy č. p. 95, 517 32 Přepychy Mgr. Oldřich Málek, Skuhrov nad Bělou č. p. 21, 517 03 Skuhrov nad Bělou	36
	632/1	trvalý travní porost		98
	1983/2	ostatní plocha		39


LEGENDA SÍTÍ

- ČEZ Distribuce, a.s.(el. vedení)
GasNet, s.r.o. (plynovod)
AQUA SERVIS, a.s. (vodovod)

LEGENDA

- 
-  HRANICE POZEMKŮ KATASTRU NEMOVITOSTÍ
 823/1
 PŘÍJEZD NA STAVENIŠTĚ
 HRANICE STAVENIŠTĚ
 NAVRŽENÉ OPRAVY

souřadnicový systém JTSK

Zodpovědný projektant	Vypracoval	Technická kontrola		
Ing. Kamil Urbánek	Jiří Savruk	Stanislav Matucha		
Kraj: Královéhradecký	Obec s rozšířenou působností: Rychnov nad Kněžnou			
Stavebník: Povodí Labe s.p., Víta Nejedlého 951/8, 500 03 Hradec Králové				
BĚLÁ, SKUHROV NAD BĚLOU, OPRAVA PB ZDI, Ř. KM 20,319 - 20,435			Stupeň	DSP + DPS
			Datum	Říjen 2020
			Zakázkové číslo	2020-176
			Formát	2 A4
VLASTNICKÁ MAPA			Měřítko: 1:500	Číslo přílohy: C.4